

ZESTAWIENIE POWIERZCHNI

- 1-1 PRZEDSIONEK - wykładzina pvc - 4,95m²
- 1-2 KORYTARZ - deski - 9,41m²
- 1-3 BIURO - deski - 8,31m²
- 1-4 ŁAZIENKA - wykładzina PVC - 3,78m²
- 1-5 BIURO - deski - 10,96m²
- 1-6 POM. TECHNICZNE - deski - 3,06m²
- 1-7 BIURO - deski - 18,87m²

RAZEM : 59,34m²

Inwestor Adres	Starostwo Powiatowe w Grodzisku Wlkp. ul. Żwirki i Wigury 1a, 62-065 Grodzisk Wlkp.		
Nazwa inwestycji	Adaptacja pomieszczeń biurowych		
Adres budowy	Grodzisk Wielkopolski ulica : Żwirki i Wigury 1a, działka nr 1233		
Skala	Nazwa rysunku	Nr rys.	Branża
1:50	Rzut poziomy - inwentaryzacja	01	arch-konstr.
Funkcja	Imię i nazwisko	Rodzaj i numer uprawnień	Data
Projektant	Andrzej Karłowski	nr upr. bud. 296/92/Pw nr ewid. WKP/BO/1981/01	2015
Opracował	Sebastian Rękoś		2015

- Zamurowanie otworu drzwiowego :
1. Cegła ceramiczna pełna gr. 12cm na zaprawie cementowo-wapiennej
 2. Izolacja termiczna ze styropianu gr. 10cm
 3. Bloczki betonu komórkowego odmiany 400 gr. 24cm murowane na zaprawie klejowej
 4. Płyty gipsowo-kartonowe
 5. Podkład gruntujący
 6. Farba emulsyjna lateksowa lub akrylowa

Wymiana stolarki otworowej
Okna drewniane w kolorze białym wykonane na modłę okien istniejących z pakietem "trzy szyby" oras nawiewnikiem okiennym firmy AERECO. Parapet drewniany w kolorze białym.
Przed zamówieniem stolarki otworowej dokonać pomiaru weryfikującego wymiary okien.

Zapewnić dostęp dla osób niepełnosprawnych

N1 - nawiewnik higrosterowany firmy AERECO
EXR.HP + łącznik akustyczny + okap AC

Wymiana stolarki drzwiowej wraz z poszerzeniem otworu do szerokości 118cm.
Drzwi o konstrukcji dewnianej wykonane na modłę drzwi istniejących "ostrolukowe" w kolorze ciemny orzech
Nadproże nad drzwiami ostrolukowe o wysokości jednej cegły.

Wymiana stolarki drzwiowej wraz z poszerzeniem otworu do szerokości 101cm.
Drzwi np. systemu PORTA w ościeżnicy Minimax.
Przed rozkuciem otworu wykonać nadproże kształowników stalowych - 1 x dwuteownik 120 L=150cm.

Wentylacja typu ZET o średnicy 150mm z higrosterowaną kratką wentylacyjną np. BXC firmy AERECO.
Zewnętrznie wentylację wyposażyć w okapnik oraz oraz kratką zabezpieczającą przed dostępem owadów.

Zainstalować wentylator zsynchronizowany z oświetleniem zapewniający wymianę powietrza 50m3/h

- ściany do wysokości 2,2m płytka ceramiczna
ściany powyżej wys. 2,2m i sufit : farba emulsyjna lateksowa lub akrylowa
- posadzka płytki gresowe

Drzwi np. systemu PORTA w ościeżnicy Minimax. wyposażone w mechanizm samodomykający oraz otwory nawiewowe o powierzchni 220cm2 umieszczone w dolnej części skrzydła drzwiowego

Armatura łazienkowa dostosowana dla potrzeb osób niepełnosprawnych, z pochwytyami zainstalowanymi przy umywalce i misce ustępowej. Stosować urządzenia posiadające atest.
Przy umywalce zainstalować : zasobnik na mydło w płynie i ręczniki jednorazowe. Przy misce ustępowej zasobnik na papier toaletowy. Zainstalować zawór czerpialny z końcówką na wąż oraz wpust podłogowy z kratką. Proponowana armatura : KOŁO umywalka NOWA PRO bez barier 55cm, miska ustępowa na stelażu zestaw TECHNIC CT NOWA PRO bez barier.

Wentylacja typu ZET o średnicy 150mm z higrosterowaną kratką wentylacyjną np. BXC firmy AERECO.
Zewnętrznie wentylację wyposażyć w okapnik oraz oraz kratką zabezpieczającą przed dostępem owadów.

Wymiana stolarki otworowej
Okna drewniane w kolorze białym wykonane na modłę okien istniejących z pakietem "trzy szyby" oras nawiewnikiem okiennym firmy AERECO. Parapet drewniany w kolorze białym.
Przed zamówieniem stolarki otworowej dokonać pomiaru weryfikującego wymiary okien.

Proponowana armatura : KOŁO umywalka typu QUADRO 40cm.
Zlew jednokomorowy z ociekaczem np firmy FRANKKE, osadzony na szafce kuchennej z blatem.
Przy umywalce zainstalować : zasobnik na mydło w płynie i ręczniki jednorazowe.

Istniejący kocioł gazowy typu TURBO do 21KW

ZESTAWIENIE POWIERZCHNI

- 1-1 PRZEDSIONEK - płytki - 4,95m2
1-2 KORYTARZ - płytki - 10,07m2
1-3 BIURO - panele - 7,61m2
1-4 ŁAZIENKA - płytki - 4,25m2
1-5 BIURO - panele - 10,96m2
1-6 ZAPLECZE SOCJALNE - płytki - 3,06m2
1-7 BIURO - panele - 18,87m2

RAZEM : 59,77m2

Wymiana stolarki drzwiowej wraz z poszerzeniem otworu do szerokości 101cm.
Drzwi o odporności ogniowej EI30 np systemu PORTA z przeszkleniem wzór 3.
Przed rozkuciem otworu wykonać nadproże kształowników stalowych - 2 x dwuteownik 120 L=150cm.

- Zamurowanie otworu drzwiowego :
1. Farba emulsyjna lateksowa lub akrylowa
 2. Podkład gruntujący
 3. Płyty gipsowo-kartonowe
 2. Bloczki betonu komórkowego odmiany 400 gr. 24cm murowane na zaprawie klejowej
 4. Płyty gipsowo-kartonowe
 5. Podkład gruntujący
 6. Farba emulsyjna lateksowa lub akrylowa

Wymiana stolarki drzwiowej wraz z poszerzeniem otworu do szerokości 101cm.
Drzwi np. systemu PORTA w ościeżnicy Minimax.
Przed rozkuciem otworu wykonać nadproże kształowników stalowych - 2 x dwuteownik 120 L=150cm.

- ściany i sufit : farba emulsyjna lateksowa lub akrylowa
- posadzka panele podłogowe

Wymiana stolarki drzwiowej wraz z poszerzeniem otworu do szerokości 91cm.
Drzwi np. systemu PORTA w ościeżnicy Minimax, z otworami nawiewowymi o powierzchni 220cm2 umieszczonymi w dolnej części skrzydła drzwiowego

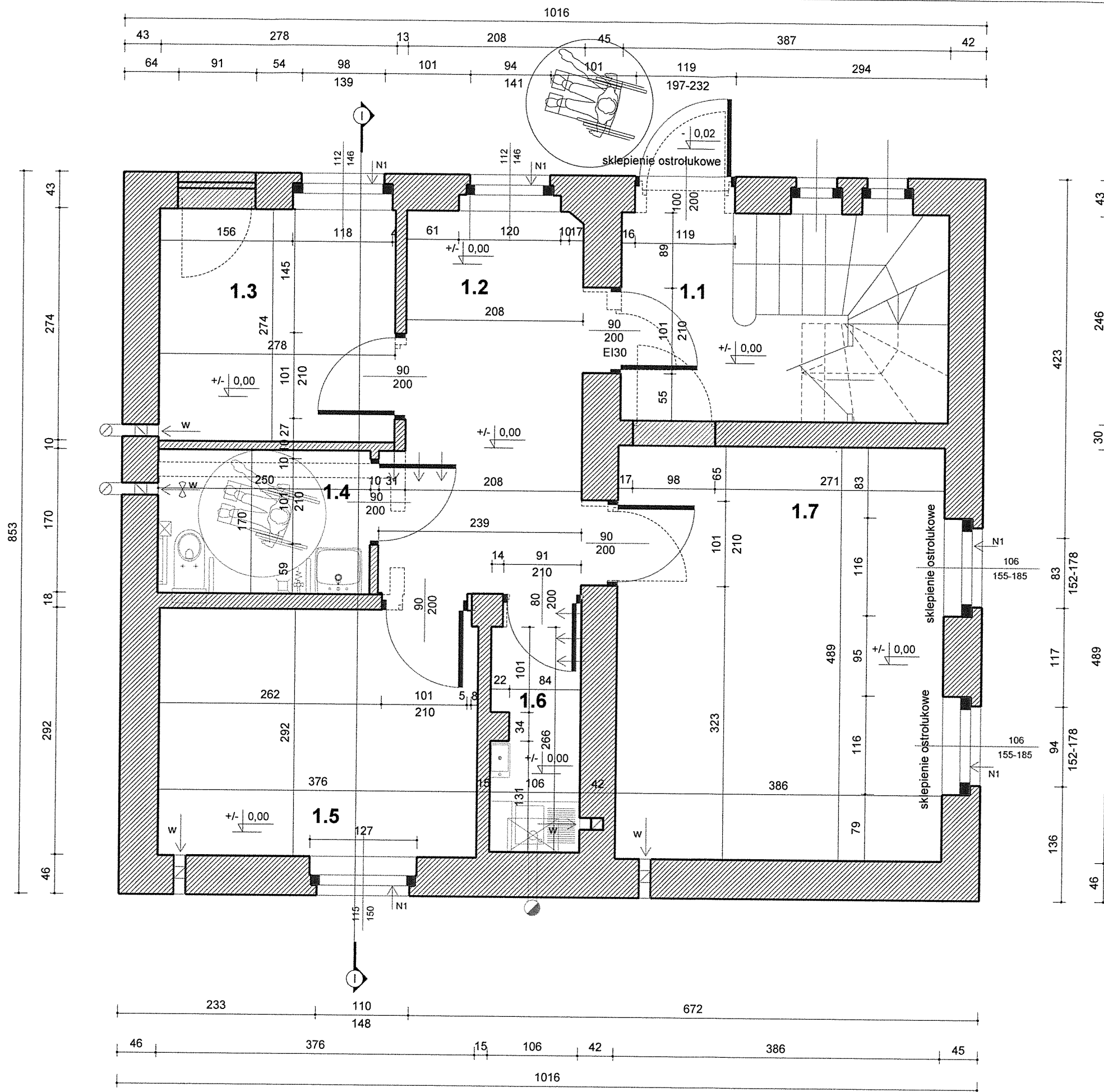
- ściany do wysokości 2,2m płytka ceramiczna
ściany powyżej wys. 2,2m i sufit : farba emulsyjna lateksowa lub akrylowa
- posadzka płytki gresowe

Wentylacja typu ZET o średnicy 150mm z higrosterowaną kratką wentylacyjną np. BXC firmy AERECO.
Zewnętrznie wentylację wyposażyć w okapnik oraz oraz kratką zabezpieczającą przed dostępem owadów.

Wymiana stolarki otworowej
Okna drewniane w kolorze białym wykonane na modłę okien istniejących z pakietem "trzy szyby" oras nawiewnikiem okiennym firmy AERECO. Parapet drewniany w kolorze białym.
Przed zamówieniem stolarki otworowej dokonać pomiaru weryfikującego wymiary okien.

- - elementy istniejące do rozbiórki
_____ - ściany istniejące
_____ - ściany i zamurowania projektowane

Investor	Starostwo Powiatowe w Grodzisku Wlkp.		
Adres	ul. Żwirki i Wigury 1a, 62-065 Grodzisk Wlkp.		
Nazwa inwestycji	Adaptacja pomieszczeń biurowych		
Adres budowy	Grodzisk Wielkopolski ulica : Żwirki i Wigury 1a, działka nr 1233		
Skala	Nazwa rysunku	Nr rys.	Branża
1:50	Rzut poziomy - projekt	02	arch-konstr.
Funkcja	Imię i nazwisko	Rodzaj i numer uprawnień	Data
Projektant	Andrzej Karłowski	nr upr. bud. 296/92/Pw nr ewid. WKP/BO/1981/01	2015
Opracował	Sebastian Rękoś		2015



ZESTAWIENIE POWIERZCHNI

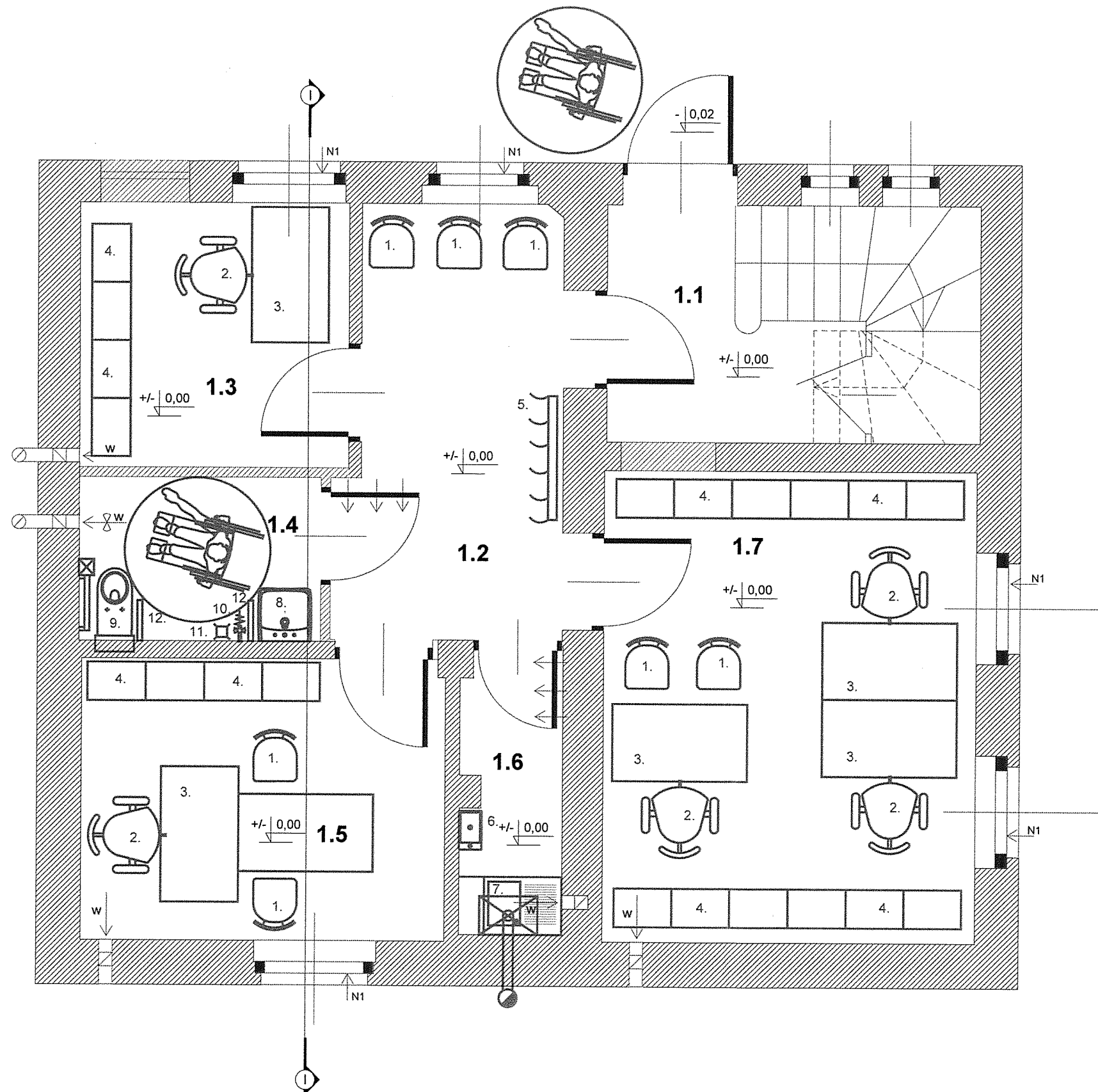
- 1-1 PRZEDSIONEK - płytki - 4,95m²
- 1-2 KORYTARZ - płytki - 10,07m²
- 1-3 BIURO - panele - 7,61m²
- 1-4 ŁAZIENKA - płytki - 4,25m²
- 1-5 BIURO - panele - 10,96m²
- 1-6 ZAPLECZE SOCJALNE - płytki - 3,06m²
- 1-7 BIURO - panele - 18,87m²

RAZEM : 59,77m²

- elementy istniejące do rozbiórki
- ściany istniejące
- ściany i zamurowania projektowane

N1 - nawiewnik higrosterowany firmy AERECO
EXR.HP + łącznik akustyczny + okap AC

Investor Adres	Starostwo Powiatowe w Grodzisku Wlkp. ul. Żwirki i Wigury 1a, 62-065 Grodzisk Wlkp.		
Nazwa inwestycji	Adaptacja pomieszczeń biurowych		
Adres budowy	Grodzisk Wielkopolski ulica : Żwirki i Wigury 1a, działka nr 1233		
Skala	Nazwa rysunku	Nr rys.	Branża
1:50	Rzut poziomy wymiarowanie - projekt	03	arch-konstr.
Funkcja	Imię i nazwisko	Rodzaj i numer uprawnień	Data
Projektant	Andrzej Karłowski	nr upr. bud. 296/92/Pw nr ewid. WKP/BO/1981/01	2015
Opracował	Sebastian Rękoś		2015



ZESTAWIENIE POWIERZCHNI

- 1-1 PRZEDSIONEK - płytki - 4,95m²
- 1-2 KORYTARZ - płytki - 10,07m²
- 1-3 BIURO - panele - 7,61m²
- 1-4 ŁAZIENKA - płytki - 4,25m²
- 1-5 BIURO - panele - 10,96m²
- 1-6 ZAPLECZE SOCJALNE - płytki - 3,06m²
- 1-7 BIURO - panele - 18,87m²

RAZEM : 59,77m²

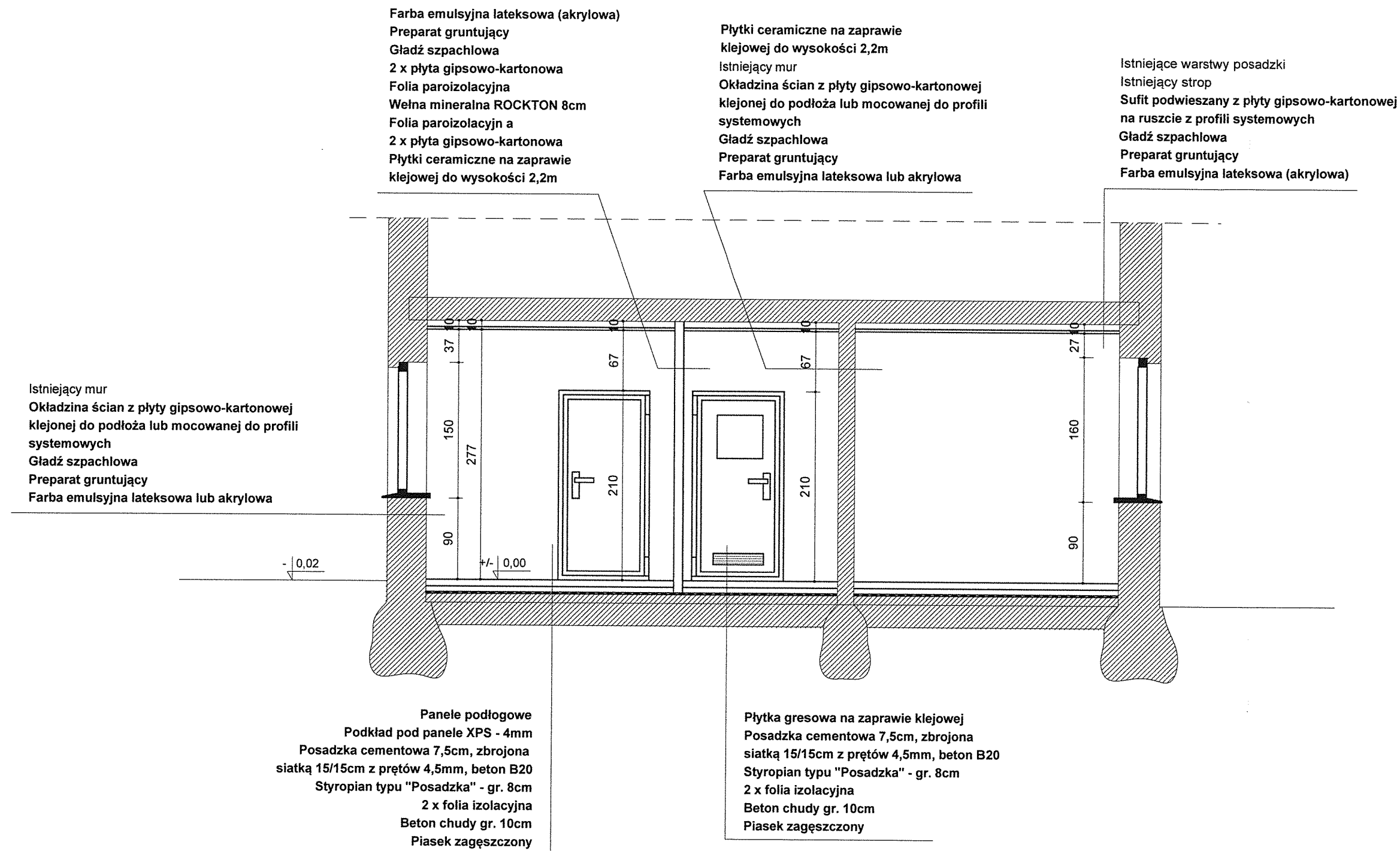
- ściany istniejące
- ściany i zamurowania projektowane

N1 - nawiewnik higrosterowany firmy AERECO
EXR.HP + łącznik akustyczny + okap AC

Zestawienie wyposażenia

- 1. Krzesło biurowe
- 2. Krzesło biurowe obrotowe
- 3. Biurko z szafką i szufladami
- 4. Regały i szafy biurowe
- 5. Wieszak na odzież wierzchnią
- 6. Umywalka Quadro 40cm - KOŁO
- 7. Zlew jednokomorowy z ociekaczem ze stali nierdzewnej
- 8. Umywalka NOIVA PRO bez barier 55cm
- 9. Miska ustępowa ze stelażem
- 10. Zawór czerpalny z końcówką na wąż
- 11. Wpust podłogowy z kratką
- 12. Pochwyty dla niepełnosprawnych
- 1 kpl. dla miski ustępowej
- 1 kpl. dla umywalki

Inwestor Adres	Starostwo Powiatowe w Grodzisku Wlkp. ul. Żwirki i Wigury 1a, 62-065 Grodzisk Wlkp.		
Nazwa inwestycji	Adaptacja pomieszczeń biurowych		
Adres budowy	Grodzisk Wielkopolski ulica : Żwirki i Wigury 1a, działka nr 1233		
Skala	Nazwa rysunku	Nr rys.	Branża
1:50	Rzut poziomy wyposażenie - projekt	04	arch-konstr.
Funkcja	Imię i nazwisko	Rodzaj i numer uprawnień	Data
Projektant	Andrzej Karłowski	nr upr. bud. 296/92/Pw nr ewid. WKP/BO/1981/01	2015
Opracował	Sebastian Rękoś		2015



Inwestor Adres	Starostwo Powiatowe w Grodzisku Wlkp. ul. Żwirki i Wigury 1a, 62-065 Grodzisk Wlkp.		
Nazwa inwestycji	Adaptacja pomieszczeń biurowych		
Adres budowy	Grodzisk Wielkopolski ulica : Żwirki i Wigury 1a, działka nr 1233		
Skala	Nazwa rysunku	Nr rys.	Branża
1:50	Przekrój I-I	05	arch-konstr.
Funkcja	Imię i nazwisko	Rodzaj i numer uprawnień	Data
Projektant	Andrzej Karłowski	nr upr. bud. 296/92/Pw nr ewid. WKP/BO/1981/01	2015
Opracował	Sebastian Rękoś		2015



ELEWACJA FRONTOWA - PROJEKT

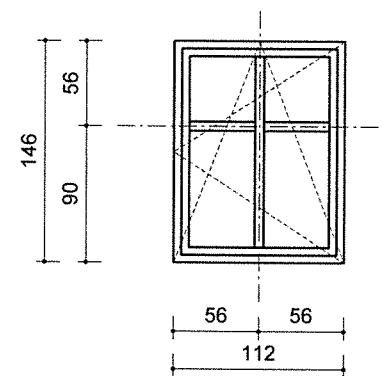


ELEWACJA FRONTOWA - INWENTARYZACJA

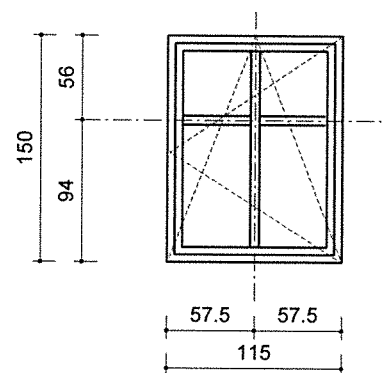
LEGENDA :

1. LICO ELEWACJI PARTERU - ZAMUROWANIE OTWORU PO DRZWIACH, PRZY ZASTOSOWANIU CEGŁY CERAMICZNEJ GOTYCKIEJ W KOLORYSTYCE CEGIEŁ ISTNIEJĄCYCH
2. DRZWI WEJŚCIOWE PODLEGAJĄCE WYMIANIE, WYKONANE NA MODŁĘ DRZWI ISTNIEJĄCYCH, DRZWI O KONSTRUKCJI DREWNIANEJ, OSTROŁUKOWE KOLOR CIEMNY ORZECH
3. OKNA ISTNIEJĄCE PODLEGAJĄCE WYMIANIE OKNA Z DREWNA KLEJONEGO Z PAKIETEM TRZECH SZYB W KOLORZE BIAŁYM
4. LICO ELEWACJI FRONTOWEJ PIĘTRA I PODDASZA ŚCIANA SZACHULCOWA, WYPEŁNIENIA SZACHULCA TYNKOWANE I MALOWANE - BEZ ZMIAN
5. OBRÓBKI BLACHARSKIE, RYNNY I RURY SPUSTOWE, MALOWANE NA KOLOR BRĄZOWY - BEZ ZMIAN
6. ISTNIEJĄCE PKRYCIE DACHU - DACHÓWKĄ ZAKŁADKOWĄ W KOLORZE CEGLASTYM - BEZ ZMIAN

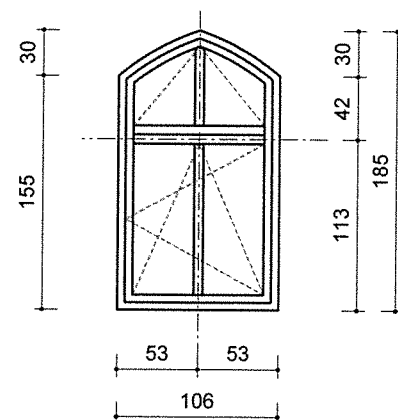
Inwestor Adres	Starostwo Powiatowe w Grodzisku Wlkp. ul. Żwirki i Wigury 1a, 62-065 Grodzisk Wlkp.			
Nazwa inwestycji	Adaptacja pomieszczeń biurowych			
Adres budowy	Grodzisk Wielkopolski ulica : Żwirki i Wigury 1a, działka nr 1233			
Skala	Nazwa rysunku	Nr rys.	Branża	
1:100	Elewacje	06	arch-konstr.	
Funkcja	Imię i nazwisko	Rodzaj i numer uprawnień	Data	Podpis
Projektant	Andrzej Karłowski	nr upr. bud. 296/92/Pw nr ewid. WKP/BO/1981/01	2015	
Opracował	Sebastian Rękoś		2015	



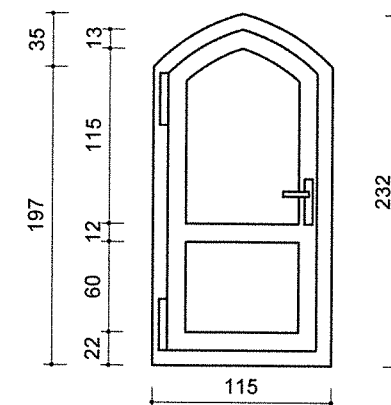
OKNO DREWNIANE 112/146 (UCHYLNO-ROZWIERANE)
PAKIET TRZY SZYBY
2 SZT.



OKNO DREWNIANE 115/150 (UCHYLNO-ROZWIERANE)
PAKIET TRZY SZYBY
1 SZT.



OKNO DREWNIANE OSTROŁUKOWE 106/185 (UCHYLNO-ROZWIERANE)
PAKIET TRZY SZYBY
2 SZT.



OKNO DREWNIANE 146/110 (UCHYLNO-ROZWIERANE)
PAKIET TRZY SZYBY
2 SZT.

UWAGA !
ZESTAWIENIE STOLARKI OTWOROWEJ NIE STANOWI
PODSTAWY DO ZAMÓWIENIA OKIEN I DRZWI.
PRZED ZAMÓWIENIEM NALEŻY DOKONAĆ POMIARU
Z NATURY PRZEPROWADZONEGO NA TERENIE INWESTYCJI
CELEM WERYFIKACJI PODANYCH WYMIARÓW.

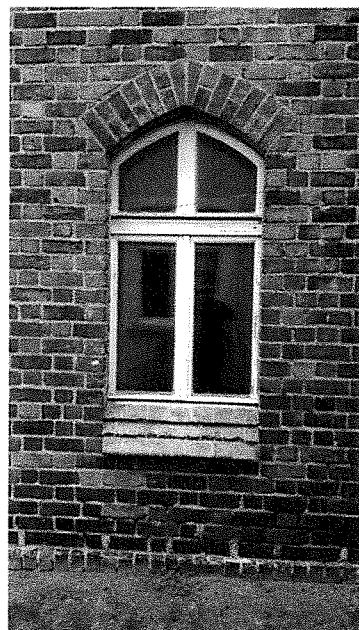
Investor Adres	Starostwo Powiatowe w Grodzisku Wlkp. ul. Żwirki i Wigury 1a, 62-065 Grodzisk Wlkp.		
Nazwa inwestycji	Adaptacja pomieszczeń biurowych		
Adres budowy	Grodzisk Wielkopolski ulica : Żwirki i Wigury 1a, działka nr 1233		
Skala	Nazwa rysunku	Nr rys.	Branża
1:50	Stolarka otworowa - zewnętrzna	07	arch-konstr.
Funkcja	Imię i nazwisko	Rodzaj i numer uprawnień	Data
Projektant	Andrzej Karłowski	nr upr. bud. 296/92/Pw nr ewid. WKP/BO/1981/01	2015
Opracował	Sebastian Rękoś		2015



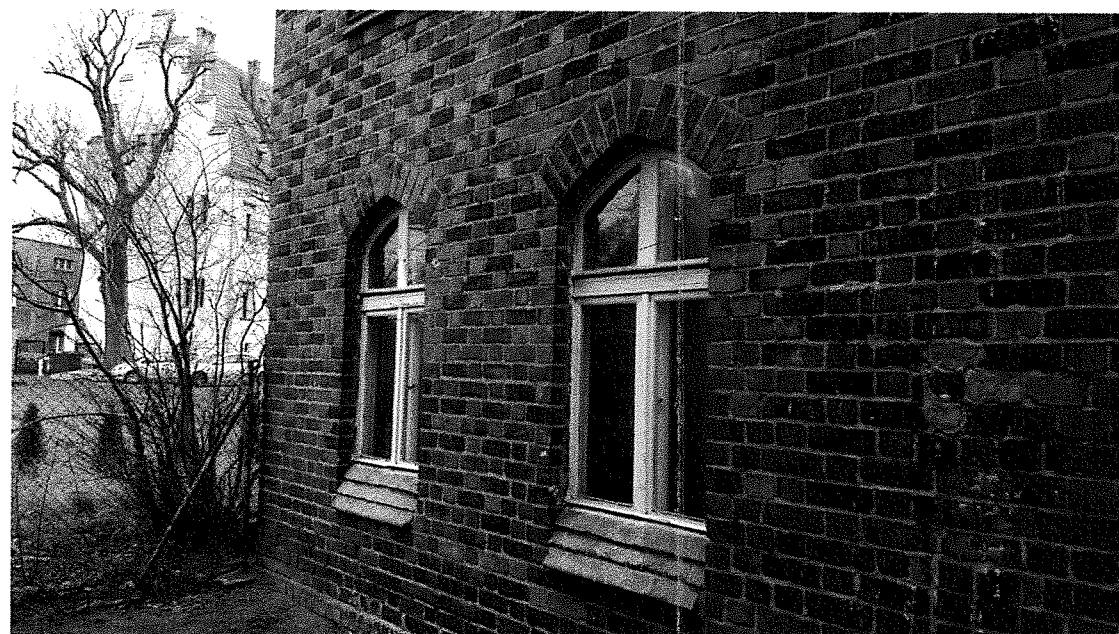
WIDOK NA ELEWACJĘ FRONTOWĄ



WIDOK NA ELEWACJĘ FRONTOWĄ



WIDOK NA OKNO W ŚCIANIE BOCZNEJ



WIDOK NA OKNO W ŚCIANIE BOCZNEJ



WIDOK NA OKNO W ELEWACJI TYLNEJ

Investor Adres	Starostwo Powiatowe w Grodzisku Wlkp. ul. Żwirki i Wigury 1a, 62-065 Grodzisk Wlkp.			
Nazwa inwestycji	Adaptacja pomieszczeń biurowych			
Adres budowy	Grodzisk Wielkopolski ulica : Żwirki i Wigury 1a, działka nr 1233			
Skala	Nazwa rysunku	Nr rys.	Branża	
	Dokumentacja fotograficzna	08	arch-konstr.	
Funkcja	Imię i nazwisko	Rodzaj i numer uprawnień		Data
Projektant	Andrzej Karłowski	nr upr. bud. 296/92/Pw nr ewid. WKP/BO/1981/01		2015
Opracował	Sebastian Rękoś			2015